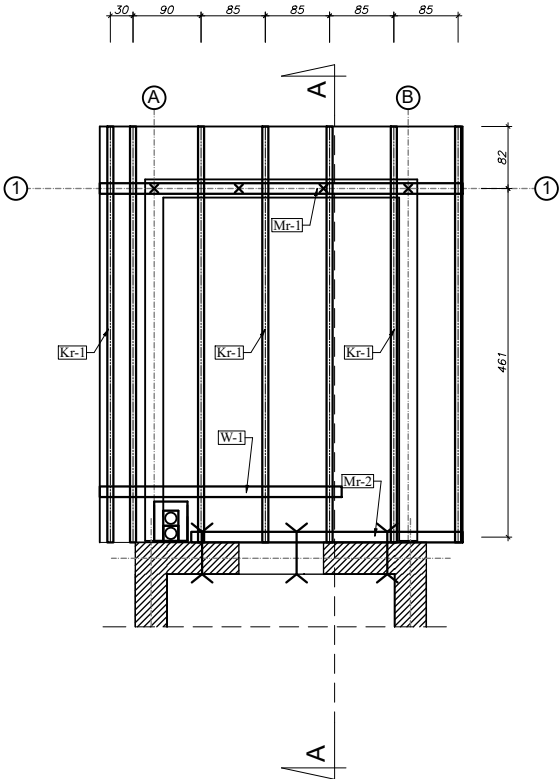


UWAGI WYKONAWCZE DOT. DACHU DREWNIANEGO:

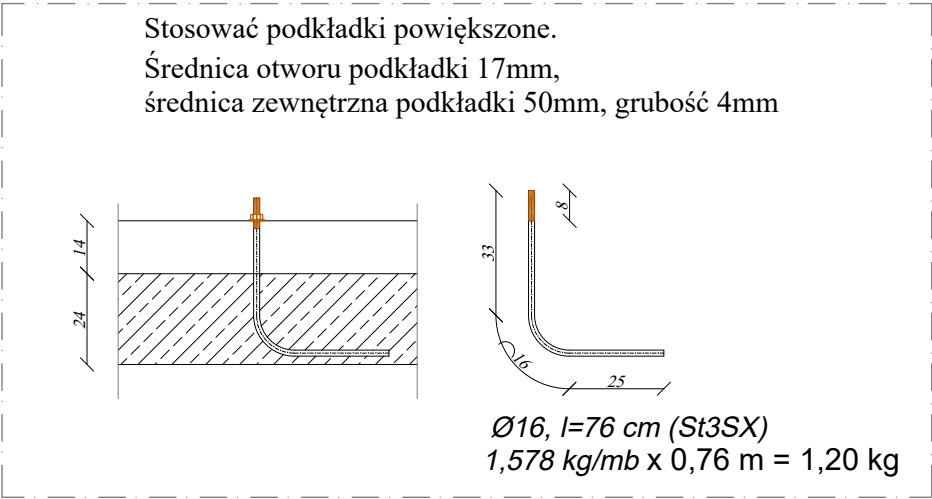
1. Długości projektowanych elementów należy sprawdzić/domierzyć (przed zamówieniem) z natury.
2. Maksymalny rozstaw krokwi wg rysunku (co 0,9m). Nie przekraczać maksymalnych rozstawów.
3. Wszystkie elementy konstrukcyjne projektuje się z drewna sosnowego lub świerkowego klasy C24, suszonego do wilgotności 18%. Ze względu na ochronę p.poż. stopień palności drewna obniżyć przez zastosowanie powierzchniowych środków ogniochronnych np. Ogniochron lub Fobos.
4. Nie dopuszcza się obciążania elementów konstrukcji (składowania materiałów itp.) w trakcie wykonywania prac ponad wartości przewidziane w projekcie konstrukcji.
5. Miejsca styku (np. oparcia) konstrukcji drewnianej z elementami betonowymi lub stalowymi należy zabezpieczyć poprzez przełożenie warstwą izolacji.
6. Szczególną uwagę należy poświęcić ochronie elementów z drewna przed wilgocią podczas transportu, składowania i montażu tak, aby zapobiec zawilgoceniu drewna.
6. Przewody spalinowe i dymowe powinny być oddalone od łatwo zapalnych, nieosłoniętych części konstrukcyjnych budynku co najmniej 0,3 m, a od osłoniętych okładziną z tynku o grubości 25mm na siatce albo równorzędną okładziną - co najmniej 0,15 m.
7. W trakcie montażu konstrukcji dachu i wykonywaniu pokrycia dachowego należy uwzględnić sposób wentylacji przestrzeni dachowej i odwodnienia połaci.
8. Do wykonywania połączeń elementów konstrukcji należy stosować śruby i gwoździe ocynkowane.
9. Prace montażowe należy wykonywać pod nadzorem osoby posiadającej odpowiednie uprawnienia budowlane oraz zgodnie z przepisami BHP dotyczącymi montażu elementów wielkowymiarowych i prac na wysokości.

Zestawienie drewna (dach części wysokiej)						
Element	Szerokość Grubość	Wysokość	Długość	Liczba szt.	Długość całkowita	Objętość
	cm	cm	m	szt.	m	m3
Mr-1	14	14	4,80	1	4.800	0.094
Mr-2	14	14	3,60	1	3.600	0.071
W-1	14	14	3,20	1	3.200	0.063
Kr-1	9	18	5,95	7	41.650	0.675
						0.902
Uwaga 1: Wymiary w zestawieniu dotyczą rzeczywistych wymiarów. poszczególnych elementów. Zamawiając należy uwzględnić dodatek na przycięcie.						
Uwaga 2: Przed zamówieniem należy sprawdzić poszczególne długości elementów.						
Uwaga 5: W zestawieniu ujęto tylko elementy głównej konstrukcji						



Drewno C24

RZUT DREWNIANEJ
KONSTRUKCJI DACHU
skala 1:100



- Kotwy mocujące murłaty i podwaliny (co max. 100cm)- #16 - Stal - St3SX

- × --> w wieńcach kotwy wbetonowywane --> 4szt.
- └─┐ --> kotwy prętowe do mocowania murłaty do ściany --> 3szt.

www.pinbrodnica.pl		Nazwa i adres inwestycji:		Budowa magazynu na potrzeby ochrony ludności poprzez dobudowę budynku do budynku Urzędu Gminy w Brzoziu, Brzozie 50 na działce 357/4, obręb 000 Brzozie, gmina Brzozie, powiat brodnicki Id działki: 040204_2.0001.357/4	
P I N PROJEKTOWANIE I NADZÓR		Inwestor:		Gmina Brzozie Brzozie 50; 87-313 Brzozie	
		Nazwisko i imię	Nr uprawnień	Podpis	
Konstruktor		mgr inż. Paweł Zaniecki	KUP/0009/POOK/08 do projektowania bez ograniczeń w specjalności konstrukcyjno-budowlanej		
Konstruktor spr.		mgr inż. Marcin Malinowski	KUP/0081/POOK/09 do projektowania bez ograniczeń w specjalności konstrukcyjno-budowlanej		
Rzut drewnianej konstrukcji dachu					skala 1:100
					17